

پرشر وسل

Vetec Membrane Pressure Vessel

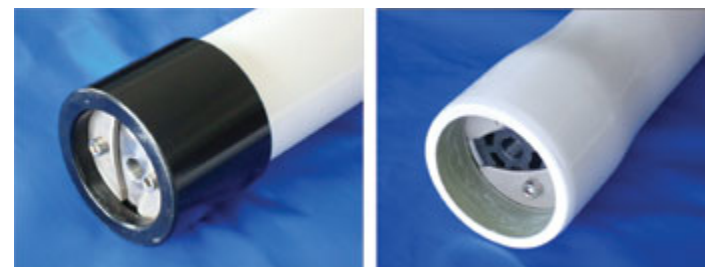
(2.5 Inches, End Port)

پرشر وسل های Vetec با قطر 2.5" به عنوان محفظه ممبرین، جهت تولید آب خالص دارای مشخصات زیر می باشد:

- دارای سطح داخلی صاف به منظور آب بندی بهتر ممبرین و سهولت جابجایی آن درون وسل
- دارای روکش پلی اورتان جهت مقاومت در برابر آسیب های محیطی
- ورودی خوراک از انتها (End Entry)
- دارای گواهی ISO9001:2000

| Specifications | |
|---------------------------------|---|
| Available pressure rating (psi) | 300, 1000 |
| Length (single element) | 21" and 40" |
| Shell Material | FRP |
| Shell Color | White (other colors are available in request) |
| Feed/ reject port | |
| Size | 3/8" |
| Connection | Female NPT/BSP |
| Material | ABS |
| Permeate port | |
| Size | 1.4" |
| Connection | Female NPT/BSP |
| Material | ABS Standard (Stainless steel option) |
| Head assembly * | Included |
| Adaptor | N/A |
| Straps and saddles | Included |
| Packaging | PVC plastic wrapping with carton outer pack |
| Max. operating Temp | 50°C (122°F) |

Note: *Head assembly consists of half moon lock plates, ABS seal plate and lock nut, Head seal, permeate port-o-ring.
(cast SS316 used in 1000psi vessel)



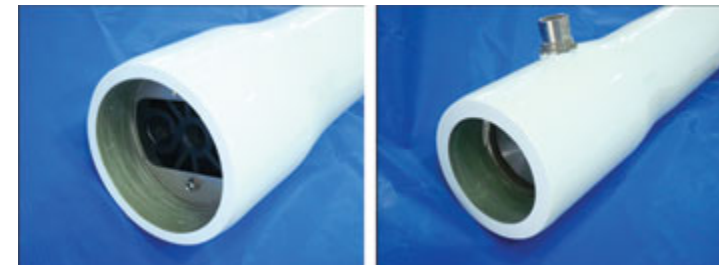
Vetec Membrane Pressure Vessel

(4 Inches)

پرشورسل های Vetec با قطر 4" به عنوان محفظه ممبرین جهت تولید آب خالص، تصفیه پساب و استفاده مجدد از آب و نمک زدایی از آب دریا، دارای مشخصات زیر می باشند:

- دارای سطح داخلی صاف به منظور آب بندی بهتر ممبرین و سهولت جابجایی آن درون وسل
- دارای روکش پلی اورتان جهت مقاومت در برابر آسیب های محیطی
- ورودی خوراک از انتها (End Entry) یا از کنار (Side Entry)
- اندازه مختلف پورت های ورودی و خروجی آب تصفیه شده، خوراک و پساب در وسل های سایز پورت
- دارای کپ یک تکه جهت کاهش تعداد لوازم و قطعات جانبی
- دارای گواهی ISO9001:2000

| Specifications | End Entry | Side Entry |
|--------------------------------|---|---------------|
| Available pressure rating(psi) | 250/300/450/1000 | |
| Length (No. of elements) | 1 to 4 | |
| Shell Material | FRP | |
| Shell Color | White (other colors are available on request) | |
| Feed/reject port | | |
| Size | 0.5"/0.75" | 0.5"/0.75"/1" |
| Connection | Female NPT/BSP | Groove |
| Material | ABS | S304 (SS 316) |
| Permeate port | | |
| Size | 0.5" | |
| Connection | Female NPT/BSP | |
| Material | ABS Standard (Stainless steel option) | |
| Head assembly* | Included | |
| Adaptor* | N/A | Included |
| Straps and saddles | Included | |
| Packaging | PVC plastic wrapping with carton outer pack | |
| Max. operation Temp | 50°C (122°F) | |



Note: *Head assembly consists of half moon lock plates, ABS seal plate and lock nut, Head seal, permeate port-o-ring. (cast SS316 only used in 1000psi vessel)

Note: *0.75" OD standard adaptor is provided for side entry vessel. Adaptors of different dimension are available on request.

All specifications mentioned above are subject to change without prior notice.

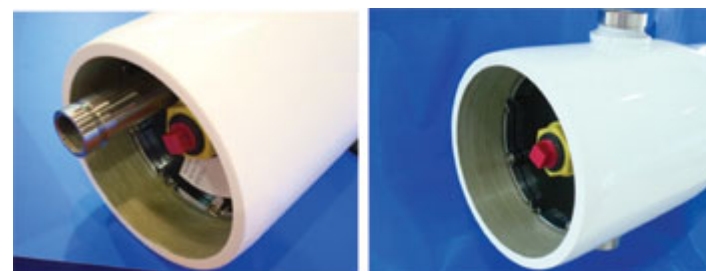
Vetec Membrane Pressure Vessel

(8 Inches)

پرشورسل های Vetec با قطر 8" به عنوان محفظه ممبرین جهت تولید آب خالص، تصفیه پساب، نمک زدایی از آب دریا و بازیافت آب های آلوده، دارای مشخصات زیر می باشند:

- دارای سطح داخلی صاف به منظور آب بندی بهتر ممبرین و سهولت جابجایی آن درون وسل
- دارای روکش پلی اورتان جهت مقاومت در برابر آسیب های محیطی
- ورودی خوراک از انتها (End Entry) یا از کنار (Side Entry)
- اندازه مختلف پورت های ورودی و خروجی آب تصفیه شده، خوراک و پساب در وسل های سایز پورت
- دارای Head seal جهت آب بندی کامل و با دقت دو سر انتهایی وسل
- دارای گواهی ISO9001:2000 و استاندارد ASME

| Specifications | End Entry | Side Entry |
|--------------------------------|---|----------------|
| Available pressure rating(psi) | 150/250/300/450/600/800/1000/1200 | |
| Length (No. of elements) | 1 to 7 | |
| Shell Material | FRP | |
| Shell Color | White (other colors are available on request) | |
| Feed/reject port | | |
| Size | 1.5" | 1.5"/2.0"/2.5" |
| Connection | Groove end | |
| Material | SS316 (duplex SS for 1000psi and above) | |
| Permeate port | | |
| Size | 1" | |
| Connection | Female NPT/BSP | |
| Material | ABS | |
| Head assembly* | Included | |
| Adaptor* | Included | |
| Straps and saddles | Included | |
| Packaging* | PVC plastic wrapping with carton outer pack | |
| Max. operation Temp | 50°C (122°F) | |



Note: *Head assembly consists of Retainer lock bars, cast Aluminum bearing plate, ABS seal plate and lock nut, Head seal, permeate port o-ring.

Note: *0.125" OD standard adaptor is provided. Adaptors of different dimension are available on request.

Note: *Wooden crate for export packing.

All specifications mentioned above are subject to change without prior notice.

شرکت عمران سازان مهتاب نسبت به خرید مستقیم پرشروسل های CodeLine از شرکت Pentair اقدام و در ایران عرضه می نماید.

مشخصات پرشروسل ها :

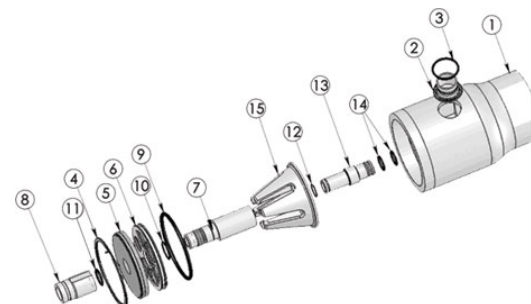
- دارای ساختار کامپوزیتی و مقاوم در برابر خوردگی
- پوسته از جنس کامپوزیت اپوکسی تقویت شده با الیاف شیشه (FRP)
- دارای روکش پلی اورتان جهت ایجاد ظاهری زیبا و مقاومت در برابر آسیب های محیطی
- اتصال آسان و مقرون به صرفه توسط پورت های کناری و چندتایی
- دارای اندازه های 2.5، 4، 8 و 16 اینچی
- قابلیت جادهی 1 تا 8 ممبرین در هر پرشروسل
- ورودی آب از کنار یا انتهای وسل
- محدوده عملکردی فشاری : 75-1500psi
- محدوده عملکرد دمایی : 20-190°F
- محدوده عملکرد pH : 3 الی 10
- دارای سطح داخلی صاف به منظور آب بندی بهتر ممبرین و سهولت جابجایی آن در درون وسل
- اندازه مختلف پورت های ورودی و خروجی آب تصفیه شده، ورودی آب و پساب
- نصب و راه اندازی سریع و آسان
- دارای گواهی و استانداردهای CE، NSF، ASME و ISO9011:2000

کاربرد وسل های CodeLine :

- تصفیه آب شهری
- نمک زدایی از آب دریا
- تصفیه آب صنعتی
- صنعت داروسازی
- صنایع غذایی و نوشابه سازی
- صنایع الکترونیکی
- تولید نیرو

لیست اجزا

| | Description | Material |
|----|------------------|--|
| 1 | Shell | Filament Wound Epoxy/Glass composites-Head locking grooves integrally wound in place |
| 2 | F/C Port | Engineering Thermoplastic |
| 3 | F/C Port Seal | Ethylene Propylene |
| 4 | Spiral Ring | 316 SST |
| 5 | Bearing Plate | 6061-T6 Aluminium Alloy-Hard Anodized |
| 6 | Sealing Plate | Engineering Thermoplastic. |
| 7 | Permeate Port | Engineering Thermoplastic. |
| 8 | Port Nut 2" Vic. | Engineering Thermoplastic. |
| 9 | Head Seal | Ethylene Propylene-O-Ring |
| 10 | Perm Port Seal | Ethylene Propylene-O-Ring |
| 11 | Port Nut Seal | Ethylene Propylene-O-Ring |
| 12 | Adapter Seal | Ethylene Propylene-O-Ring |
| 13 | Adapter | Engineering Thermoplastic. |
| 14 | PWT Seal | Ethylene Propylene-O-Ring |
| 15 | Thrust Cone | Engineering Thermoplastic. |



مشخصات پرشروسل 2.5 اینچ CodeLine ورودی از انتها (End Entry)

| اندازه ورودی و خروجی پورت ها | | وزن (Kg) | طول (inch) | فشار شکست | حداکثر دمای عملیاتی | فشار عملیاتی | اندازه المان (inch) | مدل |
|------------------------------|---------------|----------|------------|--------------------|---------------------|-------------------|---------------------|--------|
| خوراک / پساب | آب تصفیه شده | | | | | | | |
| ¼" NPT Female | ¼" NPT | 1.7 | 25 | 1000 psi 68 bar | 120°F 49°C | 250 psi 17 bar | 21 | 25-250 |
| | ¼" NPT Female | 2.5 | 44 | | | | 40 | |

مشخصات پرشروسل 4 اینچ CodeLine ورودی از انتها (End Entry)

| اندازه ورودی و خروجی پورت ها | | وزن (Kg) | طول (inch) | فشار شکست | حداکثر دمای عملیاتی | فشار عملیاتی | تعداد المان | مدل |
|------------------------------|---------------|----------|------------|---------------------|---------------------|--------------------|-------------|--------|
| خوراک / پساب | آب تصفیه شده | | | | | | | |
| ½" NPT Female | ½" NPT Female | 4.1 | 44 | 1000 psi 68 bar | 120°F 49°C | 250 psi 17 bar | 1 | 40-250 |
| | | 7.3 | 84 | | | | 2 | |
| | | 10.5 | 124 | | | | 3 | |
| ½" NPT Female | ½" NPT Female | 4.1 | 44 | 1800 psi 124 bar | 120°F 49°C | 300 psi 20 bar | 1 | 40E30N |
| | | 7.3 | 84 | | | | 2 | |
| | | 10.5 | 124 | | | | 3 | |
| ½" NPT Female | ½" NPT Female | 6.3 | 49.9 | 3600 psi 248 bar | 120°F 49°C | 600 psi 41 bar | 1 | 40E60 |
| | | 10.1 | 89.9 | | | | 2 | |
| | | 13.9 | 129.9 | | | | 3 | |
| | | 17.8 | 169.9 | | | | 4 | |
| | | 21.6 | 209.9 | | | | 5 | |
| | | 25.4 | 249.9 | | | | 6 | |
| ½" NPT Male | ½" NPT Male | 9.5 | 56.6 | 6000 psi 413 bar | 120°F 49°C | 1000 psi 68 bar | 1 | 40E100 |
| | | 14 | 96.6 | | | | 2 | |
| | | 18.6 | 136.6 | | | | 3 | |
| | | 23.1 | 176.6 | | | | 4 | |
| | | 27.8 | 216.6 | | | | 5 | |
| | | 32.2 | 256.6 | | | | 6 | |

مشخصات پرشروسل 4 اینچ CodeLine ورودی از کنار (Side Entry)

| اندازه ورودی و خروجی پورت ها | | وزن (Kg) | طول (inch) | فشار شکست | حداکثر دمای عملیاتی | فشار عملیاتی | تعداد المان | مدل |
|------------------------------|---------------|----------|------------|---------------------|---------------------|-------------------|-------------|-------|
| خوراک / پساب | آب تصفیه شده | | | | | | | |
| 1" IPS Pipe Grooved End | ½" NPT Female | 6 | 47 | 1800 psi 124 bar | 176°F 80°C | 300 psi 20 bar | 1 | 40A30 |
| | | 8.8 | 87 | | | | 2 | |
| | | 12.2 | 127 | | | | 3 | |
| | | 15.6 | 167 | | | | 4 | |
| | | 19 | 207 | | | | 5 | |
| | | 22.4 | 247 | | | | 6 | |
| 1" IPS Pipe Grooved End | ½" NPT Female | 6 | 47.5 | 2700 psi 186 bar | 176°F 80°C | 450 psi 31 bar | 1 | 40A45 |
| | | 8.8 | 87.5 | | | | 2 | |
| | | 12.2 | 127.5 | | | | 3 | |
| | | 15.6 | 167.5 | | | | 4 | |
| | | 19 | 207.5 | | | | 5 | |
| | | 22.4 | 247.5 | | | | 6 | |
| 1" IPS Pipe Grooved End | ½" NPT Female | 6 | 47.5 | 3600 psi 248 bar | 176°F 80°C | 600 psi 41 bar | 1 | 40A60 |
| | | 8.8 | 87.5 | | | | 2 | |
| | | 12.2 | 127.5 | | | | 3 | |
| | | 15.6 | 167.5 | | | | 4 | |
| | | 19 | 207.5 | | | | 5 | |
| | | 22.4 | 247.5 | | | | 6 | |

مشخصات پرشورسل 8 اینچ CodeLine ورودی از انتها (End Entry)

| اندازه ورودی و خروجی پورت ها | | وزن (Kg) | طول (inch) | فشار شکست | حداکثر دمای عملیاتی | فشار عملیاتی | تعداد المان | مدل |
|------------------------------|---------------|----------|------------|---------------------|---------------------|--------------------|-------------|--------|
| خوراک / پساب | آب تصفیه شده | | | | | | | |
| 1.5" IPS Pipe Grooved End | 1" NPT Female | 15 | 61 | 1800 psi 124 bar | 120°F 49°C | 300 psi 20 bar | 1 | 80E30 |
| | | 20 | 101 | | | | 2 | |
| | | 25 | 141 | | | | 3 | |
| | | 30 | 181 | | | | 4 | |
| | | 35 | 221 | | | | 5 | |
| | | 40 | 261 | | | | 6 | |
| | | 45 | 301 | | | | 7 | |
| 1.5" IPS Pipe Grooved End | 1" NPT Female | 15 | 63 | 2700 psi 186 bar | 120°F 49°C | 450 psi 31 bar | 1 | 80E45 |
| | | 21 | 103 | | | | 2 | |
| | | 28 | 143 | | | | 3 | |
| | | 34 | 183 | | | | 4 | |
| | | 41 | 223 | | | | 5 | |
| | | 48 | 263 | | | | 6 | |
| | | 54 | 303 | | | | 7 | |
| 1.5" IPS Pipe Grooved End | 1" NPT Female | 23 | 63 | 3600 psi 248 bar | 120°F 49°C | 600 psi 41 bar | 1 | 80E60 |
| | | 32 | 103 | | | | 2 | |
| | | 41 | 143 | | | | 3 | |
| | | 50 | 183 | | | | 4 | |
| | | 59 | 223 | | | | 5 | |
| | | 68 | 263 | | | | 6 | |
| | | 77 | 303 | | | | 7 | |
| 1.5" IPS Pipe Grooved End | 1" NPT Female | 34 | 65.125 | 6000 psi 413 bar | 120°F 49°C | 1000 psi 68 bar | 1 | 80E100 |
| | | 48 | 105.125 | | | | 2 | |
| | | 61 | 145.125 | | | | 3 | |
| | | 75 | 185.125 | | | | 4 | |
| | | 89 | 225.125 | | | | 5 | |
| | | 103 | 265.125 | | | | 6 | |
| | | 116 | 305.125 | | | | 7 | |
| 1.5" IPS Pipe Grooved End | 1" NPT Female | 42 | 65.125 | 7200 psi 496 bar | 120°F 49°C | 1200 psi 82 bar | 1 | 80E120 |
| | | 60 | 105.125 | | | | 2 | |
| | | 78 | 145.125 | | | | 3 | |
| | | 96 | 185.125 | | | | 4 | |
| | | 114 | 225.125 | | | | 5 | |
| | | 132 | 265.125 | | | | 6 | |
| | | 150 | 305.125 | | | | 7 | |

مشخصات پرشروسل 8 اینچ CodeLine ورودی از کنار (Side Entry) * جهت اتصالات چندتایی پورت های 1.5"، 2.0" و 2.5" نیز موجود می باشد.

| اندازه ورودی و خروجی پورت ها | | وزن (Kg) | طول (inch) | فشار شکست | حداکثر دمای عملیاتی | فشار عملیاتی | تعداد المان | مدل |
|------------------------------|---------------|----------|------------|---------------------|---------------------|--------------------|-------------|--------|
| خوراک / پساب | آب تصفیه شده | | | | | | | |
| 1.5" IPS Pipe Grooved End* | 1" NPT Female | 25 | 59.15 | 900 psi 62 bar | 190°F 88°C | 150 psi 10 bar | 1 | 80S15 |
| | | 29 | 99.15 | | | | 2 | |
| | | 33 | 139.15 | | | | 3 | |
| | | 37 | 179.15 | | | | 4 | |
| | | 41 | 219.15 | | | | 5 | |
| | | 45 | 259.15 | | | | 6 | |
| | | 49 | 299.15 | | | | 7 | |
| | | 53 | 339.15 | | | | 8 | |
| 1.5" IPS Pipe Grooved End* | 1" NPT Female | 32 | 59.15 | 1800 psi 124 bar | 190°F 88°C | 300 psi 20 bar | 1 | 80S30 |
| | | 40 | 99.15 | | | | 2 | |
| | | 48 | 139.15 | | | | 3 | |
| | | 56 | 179.15 | | | | 4 | |
| | | 64 | 219.15 | | | | 5 | |
| | | 72 | 259.15 | | | | 6 | |
| | | 80 | 299.15 | | | | 7 | |
| | | 88 | 339.15 | | | | 8 | |
| 1.5" IPS Pipe Grooved End* | 1" NPT Female | 37 | 59.15 | 2700 psi 186 bar | 190°F 88°C | 450 psi 31 bar | 1 | 80S45 |
| | | 46 | 99.15 | | | | 2 | |
| | | 55 | 139.15 | | | | 3 | |
| | | 64 | 179.15 | | | | 4 | |
| | | 73 | 219.15 | | | | 5 | |
| | | 82 | 259.15 | | | | 6 | |
| | | 91 | 299.15 | | | | 7 | |
| | | 100 | 339.15 | | | | 8 | |
| 1.5" IPS Pipe Grooved End* | 1" NPT Female | 42 | 59.15 | 3600 psi 248 bar | 190°F 88°C | 600 psi 41 bar | 1 | 80S60 |
| | | 52 | 99.15 | | | | 2 | |
| | | 62 | 139.15 | | | | 3 | |
| | | 72 | 179.15 | | | | 4 | |
| | | 82 | 219.15 | | | | 5 | |
| | | 92 | 259.15 | | | | 6 | |
| | | 102 | 299.15 | | | | 7 | |
| | | 112 | 339.15 | | | | 8 | |
| 1.5" IPS Pipe Grooved End* | 1" NPT Female | 62 | 63.15 | 6000 psi 413 bar | 150°F 66°C | 1000 psi 68 bar | 1 | 80S100 |
| | | 77 | 103.15 | | | | 2 | |
| | | 92 | 143.15 | | | | 3 | |
| | | 107 | 183.15 | | | | 4 | |
| | | 122 | 223.15 | | | | 5 | |
| | | 137 | 263.15 | | | | 6 | |
| | | 152 | 303.15 | | | | 7 | |
| | | 167 | 343.15 | | | | 8 | |
| 1.5" IPS Pipe Grooved End* | 1" NPT Female | 77 | 63.15 | 7200 psi 496 bar | 150°F 66°C | 1200 psi 82 bar | 1 | 80S120 |
| | | 97 | 103.15 | | | | 2 | |
| | | 117 | 143.15 | | | | 3 | |
| | | 137 | 183.15 | | | | 4 | |
| | | 157 | 223.15 | | | | 5 | |
| | | 177 | 263.15 | | | | 6 | |
| | | 197 | 303.15 | | | | 7 | |
| | | 219 | 343.15 | | | | 8 | |